

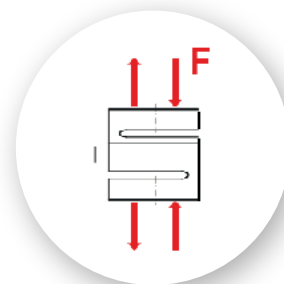


FORCE

Capteur de tension compression	108 à 109
Capteur de compression annulaire	109
Capteur de pesage.....	110
Capteur de cisaillement.....	111
Capteur de compression	112



Application d'une force selon le principe de tension-compression



F2802

Tension - compression

0/1 KN à 0/50 KN
Boîtier inox - IP 65 ou IP 67
Signal 2 mV/V - linéarité 0,05 %
Sortie câble Ø 5 mm - longueur 3 m
Température d'utilisation : -20°C/+80°C
Fiche technique : **FO 51-48**

plage de mesure	réf.	€
0/1 KN	F2802-A	457,99
0/5 KN	F2802-B	523,71
0/10 KN	F2802-C	523,71
0/20 KN	F2802-D	622,74
0/50 KN	F2802-E	622,74

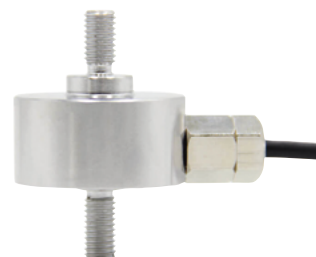


F2812

Tension - compression

0/50 N à 0/1000 N
Boîtier inox - IP 65
Signal 2 mV/V - linéarité 0,05 %
Sortie câble Ø 3 mm - longueur 3 m
Température d'utilisation : -20°C/+80°C
Fiche technique : **FO 51-49**

plage de mesure	réf.	€
0/50 N	F2812-A	326,29
0/100 N	F2812-B	326,29
0/500 N	F2812-C	326,29
0/1000 N	F2812-D	326,29



F2822

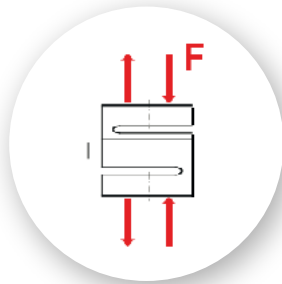
Tension - compression

0/50 KN à 0/500 KN
Boîtier acier - IP 66
Signal 2 mV/V - linéarité 0,05 %
Sortie câble Ø 5 mm - longueur 5 m
Température d'utilisation : -20°C/+80°C
Fiche technique : **FO 51-50**

plage de mesure	réf.	€
0/50 KN	F2822-A	985,21
0/100 KN	F2822-B	1314,67
0/250 KN	F2822-C	1644,13
0/500 KN	F2822-D	2632,52



Application d'une force selon le principe de tension-compression



F2301

Tension - compression

0/1 KN à 0/100 KN
Boîtier inox - IP 67
Signaux standard - linéarité +/- 0,5 %
Sortie électrique M12x1
Température d'utilisation : -30°C/+80°C
Fiche technique : **FO 51-17**



échelle	filetage pour rotule M12x1		
	signal		
	4-20mA	CANopen	0/10 V
	réf.	réf.	réf.
1 KN	F2301-A	F2301-B	F2301-C
2 KN	F2301-D	F2301-E	F2301-F
5 KN	F2301-G	F2301-H	F2301-I
10 KN	F2301-J	F2301-K	F2301-L
€	1808,84		

échelle	filetage pour rotule M20x1.5		
	signal		
	4-20mA	CANopen	0/10 V
	réf.	réf.	réf.
20 KN	F2301-M	F2301-N	F2301-O
30 KN	F2301-P	F2301-Q	F2301-R
€	1973,59		

échelle	filetage pour rotule M24x2		
	signal		
	4-20mA	CANopen	0/10 V
	réf.	réf.	réf.
50 KN	F2301-S	F2301-T	F2301-U
€	2138,30	2303,05	2138,30

échelle	filetage pour rotule M39x3		
	signal		
	4-20mA	CANopen	0/10 V
	réf.	réf.	réf.
100 KN	F2301-V	F2301-W	F2301-X
€	2138,30	2632,52	2467,76

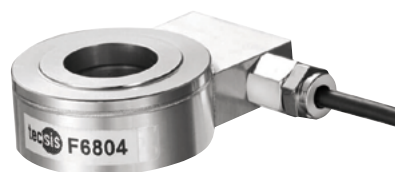
Force

F6804

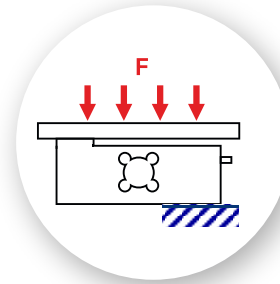
Compression annulaire

0/5 KN à 0/50 KN
Boîtier inox - IP 65
Signal 1 mV/V - linéarité 2 %
Sortie câble Ø 3 mm - longueur 3 m
Température d'utilisation : -20°C/+80°C
Fiche technique : **FO 51-60**

plage de mesure	réf.	€
0/5 KN	F6804-A	820,46
0/10 KN	F6804-B	820,46
0/50 KN	F6804-C	1149,92



Application d'une force selon le principe de pesage



F4801

Pesage

0/10 kg à 0/250 kg
Boîtier aluminium - IP 65
Signal 2 mV/V - linéarité 0,02 %
Sortie câble Ø 4 mm - longueur 0,45 m
Température d'utilisation : -20°C/+60°C
Fiche technique : **FO 53-10**

plage de mesure	réf.	€
0/10 kg	F4801-A	126,05
0/20 kg	F4801-B	126,05
0/50 kg	F4801-C	128,48



F4802

Pesage

0/1 kg à 0/3 kg
Boîtier aluminium - IP 65
Signal 2 mV/V - linéarité 0,02 %
Sortie câble Ø 4 mm - longueur 0,45 m
Température d'utilisation : -20°C/+60°C
Fiche technique : **FO 53-13**

plage de mesure	réf.	€
0/1 kg	F4802-A	126,05
0/3 kg	F4802-B	128,48



F4818

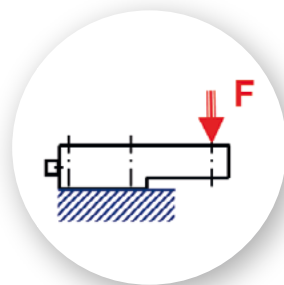
Pesage

0/200 kg à 0/350 kg
Boîtier aluminium - IP 65
Signal 2 mV/V - linéarité 0,02 %
Sortie câble Ø 5 mm - longueur 1,5 m
Température d'utilisation : -20°C/+60°C
Fiche technique : **FO 53-14**

plage de mesure	réf.	€
0/200 kg	F4818-A	320,12
0/350 kg	F4818-B	320,12



Application d'une force selon le principe de cisaillement



F3201

Cisaillement

0/500 kg à 0/2000 kg
 Boîtier inox - IP 68 et IP 69K
 Signal 2 mV/V - linéarité 0,017 %
 Sortie câble Ø 6 mm - longueur 5 m
 Température d'utilisation : -30°C/+70°C
 Fiche technique : **FO 51-72**

plage de mesure	réf.	€
0/500 kg	F3201-A	457,99
0/750 kg	F3201-B	457,99
0/1000 kg	F3201-C	457,99
0/2000 kg	F3201-D	457,99



F3203

Cisaillement

0/20 kg à 0/500 kg
 Boîtier inox - IP 68 et IP 69K
 Signal 2 mV/V - linéarité 0,017 %
 Sortie câble Ø 4 mm - longueur 3 m
 Température d'utilisation : -30°C/+70°C
 Fiche technique : **FO 51-73**

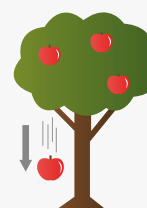
plage de mesure	réf.	€
0/20 kg	F3203-A	820,46
0/50 kg	F3203-B	820,46
0/100 kg	F3203-C	820,46
0/200 kg	F3203-D	820,50
0/500 kg	F3203-E	820,50



Conversion force / masse

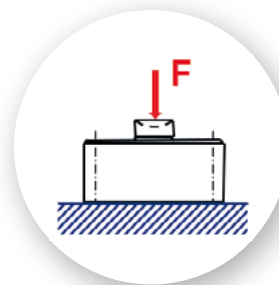
Force	Masse
1 N	0,102 kg
9,8 N	1 kg
1 KN	102 kg
9,8 KN	1 T

N : Newton
 KN : Kilo Newton
 Kg : Kilogramme
 T : Tonne



Poids (P) = masse (m) x gravitation (g)

Application d'une force selon le principe de compression



F1201

Compression

0/5 T à 0/30 T
Boîtier inox - IP 68 + IP 69 K
Signal 2 mV/V - linéarité 0,05 %
Sortie câble Ø 4 mm - longueur 10 m
Température d'utilisation : -50°C/+70°C
Fiche technique : **FO 51-71**

plage de mesure	réf.	€
0/5 T	F1201-A	622,74
0/10 T	F1201-B	622,74
0/30 T	F1201-C	1644,13

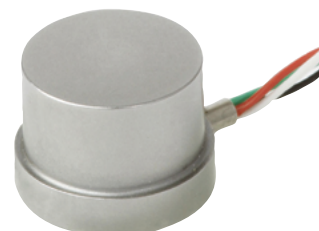


F1224

Compression

0/5 KN à 0/500 KN
Boîtier inox - IP 65 et IP 66
Signal 1,5 mV/V - linéarité 1 %
Sortie câble longueur 1,5 m
Température d'utilisation : -54°C/+120°C
Fiche technique : **FO 51-12**

plage de mesure	IP	réf.	€
0/5 KN	65	F1224-A	1644,13
0/10 KN	65	F1224-B	1644,13
0/50 KN	65	F1224-C	1808,84
0/100 KN	65	F1224-D	1808,84
0/500 KN	66	F1224-E	1973,59



F1821

Compression

0/0,5 KN à 0/100 KN
Boîtier inox - IP 66
Signal 1,5 mV/V - linéarité 0,5 %
Sortie câble Ø 4 mm - longueur 3 m
Température d'utilisation : -20°C/+80°C
Fiche technique : **FO 51-59**

plage de mesure	réf.	€
0/0,5 KN	F1821-A	391,97
0/1 KN	F1821-B	391,97
0/2 KN	F1821-C	391,97
0/5 KN	F1821-D	391,97
0/10 KN	F1821-E	391,97
0/20 KN	F1821-F	391,97
0/50 KN	F1821-G	754,48
0/100 KN	F1821-H	754,48

