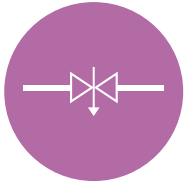


ACCESSOIRES

Siphon	114
Robinet à boisseau et à bouton poussoir	115
Robinet à boisseau	116
Robinet à pointeau forme "a" standard	117 à 118
Robinet à pointeau forme "b" spéciale	119
Manifold tout inox pour instrument de mesure	120 à 121
Réductions - nipples - raccords	122
Limiteur de pression	123
Amortisseur/écrou taraudé/manchon	123
Joint pour manomètre	124
Accessoires divers	124
Kit de pression universel	125
Coffret de contrôle	126
Mallette manomètre numérique	127
Afficheur modulaire à emboîter	128
Afficheur de tableau	128



Siphons cor de chasse - en forme U - droit

Fiches techniques : 760A3-F / 760A2-F / 760A8-F / 770-F / 791-F



matière	P. max. T. max.	entrée/sortie	cor de chasse		U à gauche		
			réf.	€	réf.	€	
ACIER	100 b à 120°C	embout fil. 1/4" écrou droite/gauche 1/4"	760A2	82,60			
ACIER		embout fil. 1/2" écrou droite/gauche 1/2"	760A3	35,85	770A3	41,52	
ACIER		embout fil. 1/2 NPT tarauté 1/2 NPT	760A8	106,99	770A8	103,08	
INOX 316 Ti		63 b à 400°C	embout fil. 1/4" écrou droite/gauche 1/4"	761I2	157,77		
INOX 316 Ti			embout fil. 1/2" écrou droite/gauche 1/2"	761I3	128,70	771I3	104,45
INOX 316 Ti			embout fil. 1/2" écrou droite/gauche 1/2" avec certificat 3.1 B	761I331B	182,86	771I331B	150,27
INOX 316 Ti			embout fil. 1/2 NPT tarauté 1/2 NPT	761I8	217,24		

Siphon "droit" : pression élevée



matière	P. max. T. max.	entrée/sortie	réf.	€
INOX 316 Ti	400 b à 120°C 100 b à 450°C	embout fil. 1/2 NPT tarauté 1/2 NPT	791I8	251,70

Siphons cor de chasse - en forme U - ailettes

Fiches techniques : 756A2-F / 768A3D-F / AILETTE-F



matière	P. max.	entrée/sortie	cor de chasse		U à gauche	
			réf.	€	réf.	€
ACIER	25 b	embout fil. 1/4" des deux côtés	756A2D	21,61		
ACIER		embout fil. 1/2" des deux côtés	758A3D	25,86	768A3D	25,37

Ailette de refroidissement pour capteur

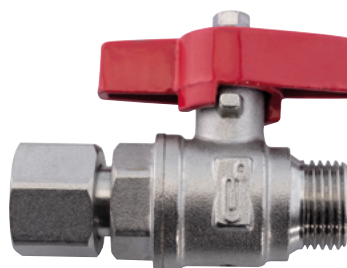


T. max.	raccordement	pression nominale	réf.	€
200°C	taraudé/fileté 1/2"	100	AILETTE	90,35
	taraudé/fileté 1/4"		AILETTE1/4	83,69

Robinets à boisseau matière laiton

Fiches techniques : **611L2-F / 609L3-F**

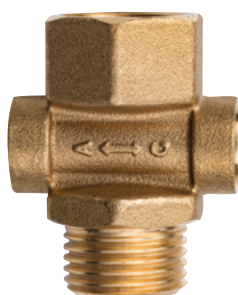
spécificité	matière	P. max.	entrée/sortie	réf.	€	
à boisseau	LAITON	16 b	fileté 1/4" taraudé 1/4"	611L2R	11,84	
			fileté 3/8" taraudé 3/8"	611L5R	12,52	
			fileté 1/2" taraudé 1/2"	611L3R	13,26	
à boisseau avec bride porte étalon		10 b	fileté 1/2" taraudé 1/2" bride 40x5	612L3	14,82	
à boisseau écrou tournant		40 b		fileté 1/4" écrou tournant 1/4"	609L2RA	11,93
				fileté 1/2" écrou tournant 1/2"	609L3	12,68



Robinets à bouton poussoir

Fiches techniques : **690-F / 628L3-F**

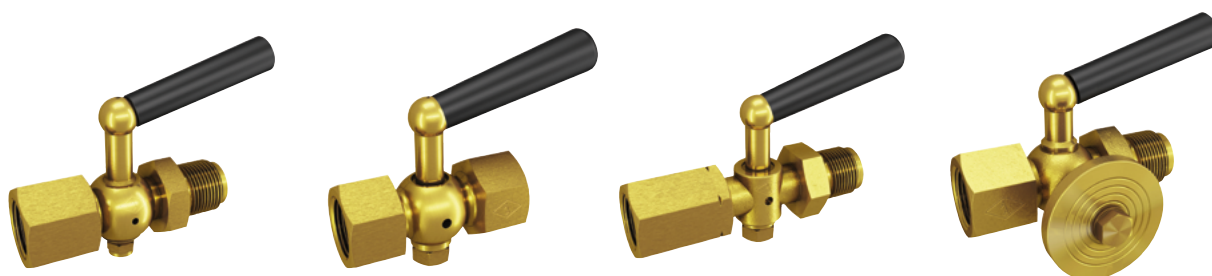
spécificité	matière	P. max.	entrée/sortie	réf.	€
à bouton poussoir	LAITON	16 b	fileté 1/4" taraudé 1/4"	697L2R	15,61
			fileté 1/2" taraudé 1/2"	699L3R	20,80
	LAITON nickelé	25 b (Gaz : 4 b)	fileté 1/2" taraudé 1/2"	628L3R	40,17
			fileté 1/4" taraudé 1/4"	628L2R	32,93



Modèles en laiton

Fiches techniques : **704I3-F / 707L2-F / 715L2-F / 708I3-F / 714L3-F**

spécificité	P. max.	entrée/sortie	réf.	€
à boisseau	25 b	fileté 1/2" taraudé 1/2"	704L3	33,84
	6 b	taraudé 1/4" taraudé 1/4"	707L2	48,05
	16 b	taraudé 3/8" taraudé 3/8"	706L5	26,50
	25 b	taraudé 1/2" taraudé 1/2"	705L3	33,84
à boisseau à écrou vissant	6 b	fileté 1/4" écrou droite gauche 1/4"	708L2	34,53
	25 b	fileté 1/2" écrou droite gauche 1/2"	708L3	38,79
à boisseau à écrou vissant à bride porte étalon	25 b	fileté 1/2" écrou droite gauche 1/2" bride 40x5	714L3	56,62
à boisseau à bride porte étalon	25 b	fileté 1/4" taraudé 1/4" bride 40x5	715L2	77,26
		fileté 3/8" taraudé 3/8" bride 40x5	715L5	65,13
		fileté 1/2" taraudé 1/2" bride 40x5	715L3	60,51



Modèles en inox

Fiches techniques : **704I3-F / 708I3-F / 705I3-F**

spécificité	P. max.	entrée/sortie	réf.	€
à boisseau	25 b	fileté 1/2" taraudé 1/2"	704I3	177,62
		taraudé 1/2" taraudé 1/2"	705I3	197,90
à boisseau à écrou vissant		fileté 1/2" écrou droite/gauche 1/2"	708I3	169,44



Simple pointeau à écrou à pas différentiel

DIN 16270 - presse étoupe en PTFE

Tige pointeau en inox

Fiches techniques : **720L2-F / 721A8-F / 720L3-F**

corps	P. max.	T°C max.	entrée/sortie	réf.	€
LAITON	125 b	120°C	fileté 1/4" écrou droite/gauche 1/4"	720L2	58,43
INOX	250 b	200°C	fileté 1/4" écrou droite/gauche 1/4"	722I2	151,87
LAITON		120°C	fileté 1/2" écrou droite/gauche 1/2"	720L3	41,79
ACIER	400 b	200°C	fileté 1/2" écrou droite/gauche 1/2"	721A3	42,96
			fileté 1/2" écrou droite/gauche 1/2" avec certificat 3.1 B	721A331B	88,78
fileté 1/2" écrou droite/gauche 1/2"			722I3	113,06	
fileté 1/2" écrou droite/gauche 1/2" avec certificat 3.1 B			722I331B	158,88	
ACIER			fileté 1/2 NPT tarauté 1/2 NPT	721A8	90,45
INOX			fileté 1/2 NPT tarauté 1/2 NPT	722I8	140,20



Simple pointeau à écrou à pas différentiel à bride porte étalon Ø 40x5

DIN 16271 - presse étoupe en PTFE

Tige pointeau en inox

Fiches techniques : **730L3-F / 731A8-F**



corps	P. max.	T°C max.	entrée/sortie	réf.	€
LAITON	250 b	120°C	fileté 1/2" écrou droite/gauche 1/2" bride 40x5	730L3	69,55
ACIER	400 b	200°C	fileté 1/2" écrou droite/gauche 1/2" bride 40x5	731A3	83,71
INOX			fileté 1/2" écrou droite/gauche 1/2" bride 40x5	732I3	196,87
ACIER			fileté 1/2 NPT tarauté 1/2 NPT bride 40x5	731A8	167,68
INOX			fileté 1/2 NPT tarauté 1/2 NPT bride 40x5	732I8	307,90

Simple pointeau à écrou à pas différentiel avec prise étalon - fileté M 20x1.5 (DIN 16271)

Presse étoupe en PTFE
Tige pointeau en inox
Fiche technique : **830L3-F**



corps	P. max.	T°C max.	entrée/sortie	réf.	€
LAITON	400 b	120°C	fileté 1/2" écrou droite/gauche 1/2" prise étalon fil. M 20x1.5	830L3	67,36
ACIER		200°C	fileté 1/2" écrou droite/gauche 1/2" prise étalon fil. M 20x1.5	831A3	73,15
INOX			fileté 1/2" écrou droite/gauche 1/2" prise étalon fil. M 20x1.5	832I3	209,11

Double pointeau à écrou à pas différentiel à bride porte étalon Ø 40x5 (DIN 16272)

Presse étoupe en PTFE
Tige pointeau en inox
Fiches techniques : **740L3-F / 741A8-F**



corps	P. max.	T°C max.	entrée/sortie	réf.	€
LAITON	250 b	120°C	fileté 1/2" écrou droite/gauche 1/2" bride 40x5	740L3	102,09
ACIER	400 b	200°C	fileté 1/2" écrou droite/gauche 1/2" bride 40x5	741A3	103,86
INOX			fileté 1/2" écrou droite/gauche 1/2" bride 40x5	742I3	256,89
ACIER			fileté 1/2 NPT taraudé 1/2 NPT bride 40x5	741A8	260,36
INOX			fileté 1/2 NPT taraudé 1/2 NPT bride 40x5	742I8	371,58

Double pointeau à écrou à pas différentiel avec prise étalon fileté M 20x1.5 (DIN 16271)

Presse étoupe en PTFE
Tige pointeau en inox
Fiche technique : **840L3-F**



corps	P. max.	T°C max.	entrée/sortie	réf.	€
LAITON	250 b	120°C	fileté 1/2" écrou droite/gauche 1/2" prise étalon fil. M 20x1.5	840L3	115,63
ACIER	400 b	200°C	fileté 1/2" écrou droite/gauche 1/2" prise étalon fil. M 20x1.5	841A3	118,44
INOX			fileté 1/2" écrou droite/gauche 1/2" prise étalon fil. M 20x1.5	842I3	325,09

Simple pointeau à écrou tournant

Presse étoupe en PTFE
Tige pointeau en inox
Fiche technique : **720L3-F**



corps	P. max.	T°C max.	entrée/sortie	réf.	€
LAITON	250 b	120°C	fileté 1/2" écrou tournant 1/2"	620L3	95,74
ACIER	400 b	200°C	fileté 1/2" écrou tournant 1/2"	621A3	94,27
INOX			fileté 1/2" écrou tournant 1/2"	622I3	184,73

Simple pointeau à écrou tournant à bride porte étalon Ø 40x5 (DIN 16271)

Presse étoupe en PTFE
Tige pointeau en inox
Fiche technique : **730L3-F**



corps	P. max.	T°C max.	entrée/sortie	réf.	€
LAITON	250 b	120°C	fileté 1/2" écrou tournant 1/2" bride 40x5	630L3	159,08
ACIER	400 b	200°C	fileté 1/2" écrou tournant 1/2" bride 40x5	631A3	200,22
INOX			fileté 1/2" écrou tournant 1/2" bride 40x5	632I3	495,22

Double pointeau à écrou tournant à bride porte étalon Ø 40x5 (DIN 16272)

Presse étoupe en PTFE
Tige pointeau en inox
Fiche technique : **740L3-F**



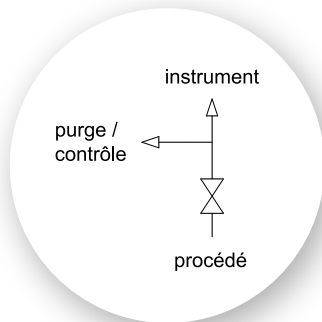
corps	P. max.	T°C max.	entrée/sortie	réf.	€
LAITON	250 b	120°C	fileté 1/2" écrou tournant 1/2" bride 40x5	640L3	191,85
ACIER	400 b	200°C	fileté 1/2" écrou tournant 1/2" bride 40x5	641A3	196,49
INOX			fileté 1/2" écrou tournant 1/2" bride 40x5	642I3	385,36

MANIFOLD 1 voie

Tout inox - PN 413

Fiche technique : **MANIF1-F**

désignation	réf.	€
mâle/femelle 1/2 NPT avec vis de purge 1/4 NPT femelle avec bouchon	MAN1I8MF	91,32
femelle/femelle 1/2 NPT avec vis de purge 1/4 NPT femelle avec bouchon	MAN1I8FF	84,72

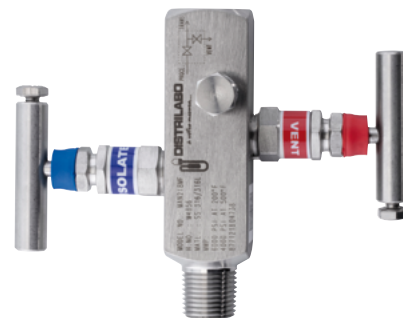
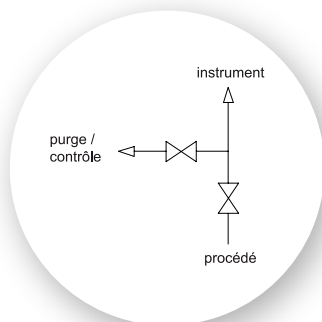


MANIFOLD 2 voies

Tout inox - PN 413

Fiche technique : **MANIF2-F**

désignation	réf.	€
entrée/sortie 1/2 NPT femelle purge 1/4 NPT - femelle avec bouchon	MAN2I8FF	153,44
entrée 1/2 NPT femelle sortie 1/2 NPT mâle purge 1/4 NPT - femelle avec bouchon	MAN2I8MF	129,92
Ø 5 - entrée/sortie 1/2 NPT femelle purge 1/4 NPT - femelle avec bouchon	MANBLO2I8FF	150,03

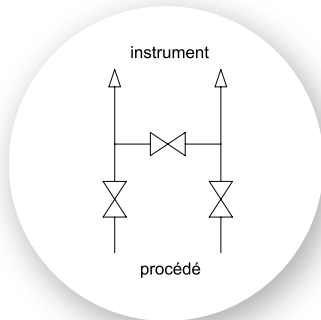


MANIFOLD 3 voies

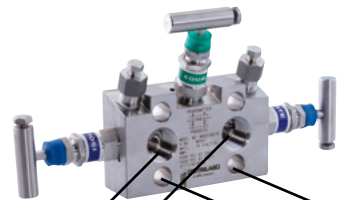
Tout inox - PN 413

Fiche technique : **MANIF3-F**

désignation	réf.	€
Ø 5 pour montage à distance entrée/sortie 1/2 NPT femelle	MAN3I8DIST	253,94
Ø 5 pour montage direct entrée 1/2 NPT femelle - sortie IEC type A	MAN3I8DIRE	262,25



entraxe : 54 mm



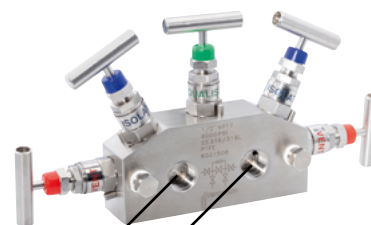
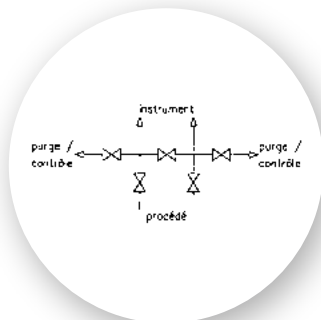
entraxe :
37 mm 54 mm

MANIFOLD 5 voies

Tout inox - PN 413

Fiche technique : **MANIF5-F**

désignation	réf.	€
Ø 5 pour montage à distance entrée/sortie 1/2 NPT femelle avec purge/ contrôle 1/4 NPT - femelle avec bouchon	MAN5I8DIST	435,47
Ø 5 pour montage direct entrée 1/2 NPT femelle sortie IEC type A avec purge/contrôle 1/4 NPT - femelle avec bouchon	MAN5I8DIRE	444,90



entraxe : 54 mm



entraxe : 105 mm 54 mm

Réductions

 Fiche technique : **AC 09-05**

matière	entrée	sortie	réf.	€
LAITON PN 250	femelle 1/8"	mâle 1/4"	871L	12,89
	femelle 1/4"	mâle 1/8"	872L	12,89
	femelle 1/4"	mâle 3/8"	874L	18,33
	femelle 1/4"	mâle 1/2"	875L	9,57
	femelle 3/8"	mâle 1/4"	876L	10,68
	femelle 3/8"	mâle 1/2"	877L	13,84
	femelle 1/2"	mâle 1/4"	878L	19,35
	femelle 1/2"	mâle 3/8"	879L	19,35
	femelle 1/2"	mâle 3/4"	8710L	27,20
	femelle 1/2"	mâle 1/2"	8714L	19,35
	femelle 3/4"	mâle 1/2"	8713L	38,45
	femelle 1/4"	mâle 1/4NPT	873L	12,31
	femelle 1/2"	mâle 1/2NPT	8712L	30,78
	femelle 1/2"	mâle 20x1.5	8711L	36,82
	femelle 1/2NPT	mâle 3/8NPT	8718L	57,97

matière	entrée	sortie	réf.	€
INOX PN 500	femelle 1/8"	mâle 1/4"	871I	51,96
	femelle 1/4"	mâle 1/8"	872I	67,85
	femelle 1/4"	mâle 3/8"	874I	60,20
	femelle 1/4"	mâle 1/2"	875I	59,39
	femelle 3/8"	mâle 1/4"	876I	58,71
	femelle 3/8"	mâle 1/2"	877I	60,51
	femelle 1/2"	mâle 1/4"	878I	74,25
	femelle 1/2"	mâle 3/8"	879I	82,37
	femelle 1/2"	mâle 3/4"	8710I	122,60
	femelle 1/2"	mâle 1/2"	8714I	72,49
	femelle 1/4"	mâle 1/4NPT	8741I	63,49
	femelle 1/4"	mâle 1/2NPT	8743I	68,33
	femelle 1/2"	mâle 1/4NPT	8747I	70,44
	femelle 1/2"	mâle 1/2NPT	8749I	73,17
	femelle 1/2NPT	mâle 1/2"	8730I	73,17
	femelle 1/4NPT	mâle 1/2"	8724I	60,36



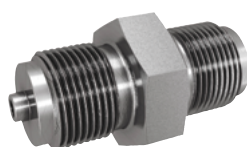
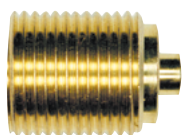
Nipples - Raccords

raccord olive pour tube rigide				
matière	entrée	PN / DN tube	réf.	€
ACIER	taraudé 1/4"	250 / 6	9090452	25,57
	taraudé 1/2"	400 / 6	9090460	39,06
	taraudé 1/2"	400 / 8	9090940	55,91
	taraudé 1/2"	400 / 10	9091246	69,96
	taraudé 1/2"	400 / 12	9091254	44,97
INOX	taraudé 1/2"	400 / 6	9091734	193,88
	taraudé 1/2"	400 / 8	9091742	193,88
	taraudé 1/2"	400 / 10	9091750	183,55
	taraudé 1/2"	400 / 12	9091769	183,55

nipple auto-étanche				
matière	entrée	sortie	réf.	€
LAITON	taraudé 1/8"	fileté 1/4"	9091076	3,76
	taraudé 1/8"	fileté 1/4NPT	9014950	29,65
	taraudé 1/4"	fileté 3/8"	9091084	20,09
	taraudé 1/4"	fileté 3/8NPT	9024956	39,18
	taraudé 1/4"	fileté 1/2"	9091092	20,09
	taraudé 1/4"	fileté 1/2NPT	9034951	36,77
INOX	taraudé 1/4"	fileté 3/8"	9064940	116,10
	taraudé 1/4"	fileté 3/8NPT	9074945	163,23
	taraudé 1/4"	fileté 1/2"	9054944	77,86
	taraudé 1/4"	fileté 1/2NPT	9084940	114,67

nipple double mâle-mâle (gaz)				
matière	entrée	sortie	réf.	€
LAITON	fileté 1/2"	fileté 1/2"	86L3	27,09
ACIER	fileté 1/2"	fileté 1/2"	86A3	28,44
INOX	fileté 1/2"	fileté 1/2"	86I3	61,74
INOX	fileté 1/2"	fileté 1/4"	0678740	116,77

raccord intermédiaire				
matière	entrée	sortie	réf.	€
LAITON	fileté 1/2"	taraudé 1/2"	89L3	21,76
ACIER	fileté 1/2"	taraudé 1/2"	89A3	18,22
INOX	fileté 1/2"	taraudé 1/2"	89I3	48,68



LIP

Corps et piston en inox

 Fiche technique : **LIP-F**

pression en bar	entrée/sortie	réf.	€
0.6/1 b	M F 1/2"	LIP09	175,39
1/2 b	M F 1/2"	LIP11	129,72
2/4 b	M F 1/2"	LIP12	129,72
4/10 b	M F 1/2"	LIP14	129,72
10/40 b	M F 1/2"	LIP17	129,72
40/160 b	M F 1/2"	LIP20	129,72
160/250 b	M F 1/2"	LIP21	129,72
260/400 b	M F 1/2"	LIP23	129,72
0.4/2.5 b	M F 1/2 NPT	LIPN11	175,39
2/6 b	M F 1/2 NPT	LIPN13	129,72
5/25 b	M F 1/2 NPT	LIPN16	129,72



AMORTISSEURS - ÉCROUS TARAUDÉS MANCHONS

Amortisseurs - Écrous taraudés - Manchons

 Fiches techniques : **AC 09-03 / AC 09-05**

désignation	matière	P. max.	entrée/sortie	réf.	€
amortisseurs	LAITON	250 b	fil. 1/2" - tar. 1/2"	750L3	34,13
			fil. 1/4" - tar. 1/4"	750L2	47,63
	ACIER	400 b	fil. 1/2" - tar. 1/2"	751A3	47,27
			fil. 1/4" - tar. 1/4"	751A2	66,14
	INOX	400 b	fil. 1/2" - tar. 1/2"	752I3	76,45
			fil. 1/2 NPT - tar. 1/2 NPT	752I8	85,34
écrous taraudés avec tubulure à souder Ø douille 1/4" = 6 mm Ø douille 1/2" = 12 mm	LAITON	selon DIN 16283 et 16284	tar. 1/4"	85L2	11,47
			tar. 1/2"	85L3	17,02
	ACIER		tar. 1/4"	85A2	13,57
			tar. 1/2"	85A3	11,34
	INOX		tar. 1/4"	85I2	18,47
			tar. 1/2"	85I3	28,03
manchons de serrage	LAITON		écrou droite/gauche 1/4" x 1/4"	82L2	7,23
	LAITON		écrou droite/gauche 1/2" x 1/2"	82L3	8,61
	ACIER			82A3	4,46
	INOX			82I3	16,20



909

Joint pour manomètres

 Fiche technique : **AC 09-08**

joint	matière	adaptés pour raccord fileté	T° max.	lot	réf.	€
joints à écrasement	cuivre	1/8"	60°C	10 pces	9090789	10,30
	aluminium	1/4" et M12x1.5			9090797	12,30
	cuivre	1/4" et M12x1.5	-20/+60°C	10 pces	9090800	16,60
	inox 316 Ti	1/4" et M12x1.5		1 pce	9092161	26,74
	cuivre	3/8", 1/2" et M20x1.5		10 pces	9090819	19,00
	inox 316 Ti	3/8", 1/2" et M20x1.5		1 pce	9092099	37,51
joints plats	PTFE	1/4" épaisseur 0.5 mm	200°C	10 pces	9092080	13,40
		1/2" épaisseur 0.5 mm			9091173	13,40
		1/2" épaisseur 2 mm			9091505	25,30
joints plats selon DIN 16258	cuivre	1/4"	120°C		9091424	5,40
	NP-uni	1/4"	200°C		9091432	7,00
	cuivre	1/2"	120°C		9091440	7,60
	NP-uni	1/2"	200°C	9091459	7,00	
	inox	1/2"		8413	74,30	



ACCESSOIRES DIVERS

 Fiches techniques : **AC 09-09 / AC 09-07 / AM 09-10**

désignation	matière		réf.	€
capuchons de protection pour mano RA ou RV	caoutchouc noir	pour Ø 63	CAPUCHON3	12,10
	caoutchouc rouge	pour Ø 63	CPPR1133	10,91
	caoutchouc bleu	pour Ø 63	CPPB1133	10,91
		pour Ø 80	CPP1134	19,50
		pour Ø 100	CPP1135	33,22
supports muraux	aluminium peint noir	dimension 60 mm	9091840	52,96
		dimension 100 mm	9091858	56,95
		dimension 160 mm	9091866	76,08
filtres complets	inox 1600 b	tar. 1/2" - fil. 1/2"	9092005	91,51
		tar. 1/2" - fil. 1/2 NPT	9092021	88,69
		tar. 1/4" - fil. 1/4"	9092030	101,18
		tar. 1/4" - fil. 1/4 NPT	9092056	315,18



KIT

Kit de prise de pression universel

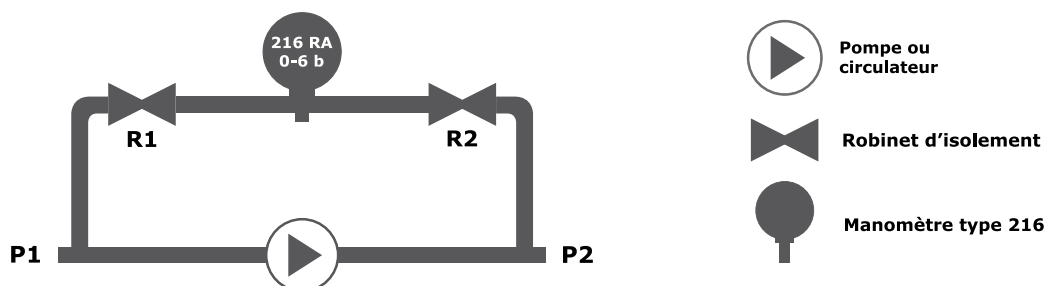
Constitué de :

- 1 manomètre boîtier inox 0/6 b (ou 0/16 b) - classe 1.6 à bain de glycérine pré-monté sur
 - 1 robinet d'isolement 1/4 tour multifonction avec purge intégrée
 - Rallonges de montage
 - Tubes de liaison Cu 4/6 cintrés
 - Raccords laiton 1/4" et 1/8"
- Le tout sous blister avec notice de montage au verso
Fiche technique : **KIT-F**

gamme de pression en bar	réf.	€
0/6 b	KIT13D	117,59
0/16 b	KIT15D	132,73



Schéma de fonctionnement



Étape 1
Fermeture R2
Lecture de la pression traversant R1,
donc la pression amont (P1)



Étape 2
Fermeture R1 et ouverture R2
Lecture de la pression traversant R1,
donc la pression aval (P2)

En effectuant rapidement l'étape 2 et en réalisant P1-P2, on obtient la différence de pression (perte de charge) de la pompe. Ce système fonctionne également pour mesurer la pression aux bornes d'un filtre.

Coffret de contrôle pour chaudière fioul

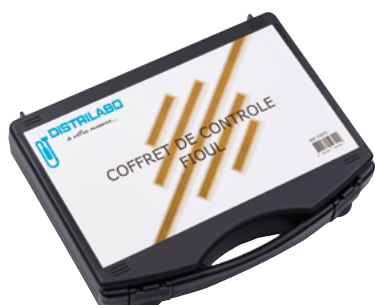
Constitué de :

- 2 manomètres boîtier inox classe 1.6 - EN 837-1 - glycérine - Ø 63 mm de -1/0 bar et 0/40 bar
- Avec 2 tuyaux de raccordement de 40 cm F 1/4" - F 1/8" NPT
- Avec un réducteur sifflet laiton 1/4" - 1/8" et un robinet à pointeau mâle 1/8"G - femelle 1/4"G et 2 joints

Le tout dans une mallette de protection

Fiche technique : **COFFIOUL-F**

réf.	€
COFFI	102,02



Coffret de contrôle pour chaudière murale

Constitué de :

- 2 manomètres à capsule inox classe 1.6 - EN 837-3 - Ø 63 mm de 0/60 mbar et 0/600 mbar
- Avec un robinet, un tuyau translucide avec écrou 1/4" de raccordement et 2 joints

Le tout dans une mallette de protection

Fiche technique : **COFGAZ-F**

réf.	€
COFGA	218,62



ME28R

Lecteur et enregistreur

Boîtier inox 304 + capuchon Noryl - Ø 80 - IP 65
 Écran rétro éclairé LGD 50x27 - 4,5 digits - bargraphe
 Raccord vertical 1/4"G inox 304
 Température du fluide -20°C/+70°C
 Alimentation 2 piles 3 V AAA (non fournies)
 Fiche technique : **ME28R-F**

gamme de pression	réf.	€
0/10 b	ME2814R	754,92
0/40 b	ME2817R	754,92
0/250 b	ME2821R	754,92



Version livrée avec mallette de transport, une clé USB et un cordon de raccordement



désignation	réf.	€
Pile de type AAA alcaline 1.5V	PILEAAA	1,48



Mallette seule

Pour manomètre diamètre 63, 80 et 100 mm

réf.	€
MALLETTEME28	36,64



PA 430

Afficheur local PA 430

Afficheur et boîtier orientables
Signal d'entrée : 4-20mA + 1 ou 2 contacts
Montage série - alimentation de la sonde
Affichage LED 4 digits
Connexion électrique DIN L ISO 4400
Fiche technique : **PA430-F**

contact	réf.	€
sans contact	PA430	314,00
avec 1 contact	PA4301	346,36
avec 2 contacts	PA4302	360,81



AFFICHEUR DE TABLEAU

CIT 250

Afficheur CIT 250 / format 69x33 mm / Modbus® RS485

Entrées PT 100 ou 4-20mA
Afficheur LED 4 digits verts ou oranges
Boîtier Noryl - IP 65
Sortie 1 ou 2 contacts
Alimentation 16...35 VAC/19...50 VDC/85...260 VAC/VDC
Fiche technique : **CIT250-F**



entrée	nb contact	alimentation	réf.	€
PT 100	1	16-35 VAC/19-50 VDC	CIT250PT12	335,50
		85-260 VAC/VDC	CIT250PT11	335,50
	2	16-35 VAC/19-50 VDC	CIT250PT22	344,53
		85-260 VAC/VDC	CIT250PT21	344,53
4-20mA	1	16-35 VAC/19-50 VDC	CIT250ANA11	335,50
		85-260 VAC/VDC	CIT250ANA12	335,50
	2	16-35 VAC/19-50 VDC	CIT250ANA22	344,53
		85-260 VAC/VDC	CIT250ANA21	344,53

CIT 300

Afficheur CIT 300 / format 93x43 mm / Modbus® RS485

Entrées PT 100/4-20mA
Afficheur LED 4 digits rouges
Boîtier Noryl - IP 65
Sortie 4-20mA et/ou 2 à 4 contacts
Alimentation 16..35 VAC/19...50 VDC/85...260 VAC/VDC
Fiche technique : **CIT300-F**



entrée	nb contact/ sortie	alimentation	réf.	€
PT 100	4	16-35 VAC/19-50 VDC	CIT300PT42	471,58
		85-260 VAC/VDC	CIT300PT41	471,58
	2 + 4-20mA	16-35 VAC/19-50 VDC	CIT300PT52	471,58
		85-260 VAC/VDC	CIT300PT51	471,58
4-20mA	4	16-35 VAC/19-50 VDC	CIT300ANA42	471,58
		85-260 VAC/VDC	CIT300ANA41	471,58
	2 + 4-20mA	16-35 VAC/19-50 VDC	CIT300ANA52	471,58
		85-260 VAC/VDC	CIT300ANA51	471,58